



**Serie Neo**

**Sistemas  
configurados**



## Serie Neo

La nueva **Serie Neo** de **Pro DG Systems** es la configuración de sistemas de tipo columna ideal para instalación permanente, como sistema portátil y todo tipo de aplicaciones de fuente puntual donde se requiere el mínimo impacto visual.

La nueva **Serie Neo** está compuesta por los nuevos modelos **i 427 A** (columna) e **i 110 BA** (subwoofer), ambos modelos cuentan con amplificación Clase-D de última generación y procesamiento propio de uso muy intuitivo para un fácil manejo y absoluto control, listos para enchufar y trabajar.

La fácil interacción de sus diferentes elementos lo convierten en un sistema modulable tremendamente versátil, permitiendo ser montado fácilmente por una sola persona y ser escalado en sistemas con mayor número de elementos o subdividido en sistemas más pequeños en caso de ser necesario.

El diseño ultra-compacto y muy reducido peso de sus elementos facilitan su transporte, lo que permite un gran ahorro logístico.

La innovadora versatilidad de la **Serie Neo**, lo convierte en la configuración de sistemas ideal para banda unipersonal, pequeña banda, orquesta, eventos corporativos, así como para la realización de eventos en lugares de culto y ocio, brindando la posibilidad de crear diferentes tipos de configuraciones para una flexibilidad incomparable.

A continuación, se detallan las principales características y especificaciones técnicas de **i 427 A** e **i 110 BA**, así como distintos ejemplos de configuraciones entre ambos.

---



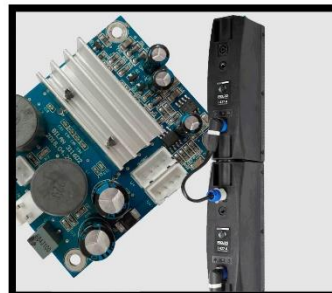
**Ultracompacto.**  
Sólo 1.5 Kg de peso



**4 x 2.75" woofers de rango completo con imán de neodimio**

**Dispersión horizontal de 120°.**

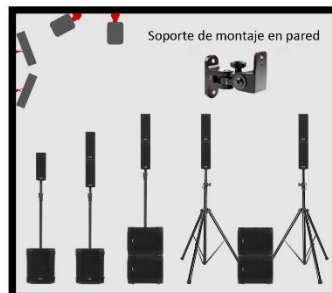
**Dispersión vertical de 30°**



**Amplificador Clase-D de 60W RMS.**

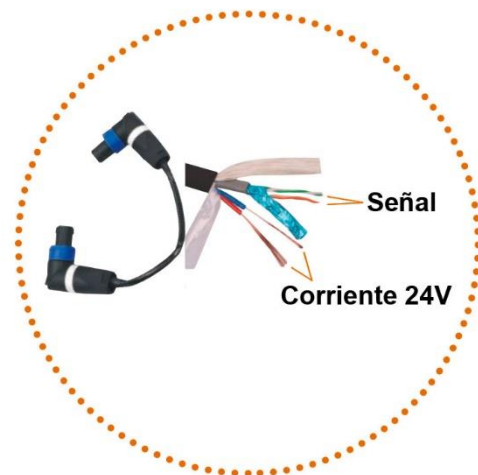
**Impedancia 4 Ohms**

**Rotable 360° para una cobertura total**



**Extrema versatilidad para configuraciones rápidas**

**Speakon de 4 núcleos**  
Audio + Entrada de corriente.  
2 núcleos de 24V /  
2 Núcleos de señal +/-



### Amplificador de Columna



Cilindro conector -  
Permite la unión entre  
unidades **i 427 A**.



Permite el giro completo  
(360°) de cada unidad **i 427 A**  
para una cobertura total.



Barra de extensión para la conexión entre **i 427 A** e **i 110 BA**.

Extensible de 73 a 126 cm  
(28.74"x49.61")

Capacidad de carga: 30 Kg (66.14 lbs)

Especificaciones técnicas		i 427 A
Manejo de potencia	60 W RMS (EIA 426A Estándar) / 120 W programa / 240 W pico	
Impedancia nominal	4 Ohm	
Promedio de sensibilidad	96 dB / 2.83V / 1m (promedio de 150-16.000Hz banda ancha)	
Cálculo de SPL máximo	/ 1m 113 dB continuos / 116 dB programa / 119 dB pico	
Rango de frecuencia	+/-3 dB entre 200 Hz - 20 kHz	
Directividad nominal	120° de cobertura horizontal, 30° de cobertura vertical	
Componentes	Cuatro altavoces de 2.75", 15W con imán de neodimio, bobina de 1"	
Amplificador	Amplificador Clase-D de última generación	
Puntos de colgado	1 x M8	
Conectores	Speakon de 4 núcleos (2 núcleos de 24V / 2 núcleos de señal +/-)	
Recinto acústico	Plástico de polipropileno reforzado	
Acabado	Acabado de pintura especial en negro	
Reja	Rejilla metálica de 1 mm de espesor con espuma acústica de 0.5 mm	
Dimensiones	(Alto x Ancho x Largo); 320x110x113mm (12.60"x4.33"x4.45")	
Peso	1.5 Kg (3.31 lbs) neto / 2 Kg (4.41 lbs) incluyendo embalaje	

# i 110 BA

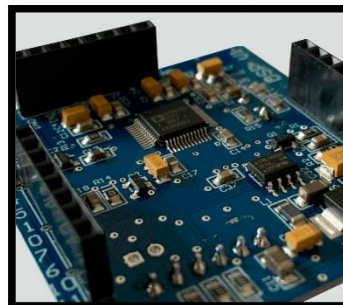


**Diseño compacto.  
16.9 Kg de peso**



**Altavoz de 10" con  
bobina de 2.5"**

**Procesador DSP  
de 96kHz, 24 bit  
con modos de  
preset: monitor,  
DJ y directo**

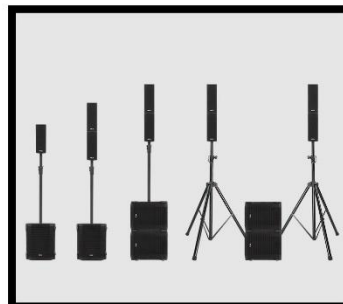


**Amplificador Clase-D  
de 400 W RMS.**

**Impedancia 4 Ohms**

**Puede colocarse  
de forma vertical  
u horizontal.**

**Dispone de asa  
en su parte  
superior y lateral**



**Extrema versatilidad,  
para configuraciones  
rápidas**

### Módulo amplificador de subwoofer

Amplificador Clase-D de 400 W RMS con fuente de alimentación conmutada

### Procesamiento Digital de Señal

Procesador DSP de 96kHz, 24 bit con modos de preset: monitor, DJ y directo

### Entrada y salida de línea

2 canales XLR/Jack de entrada con selector de micro y línea + XLR Link



### Conectividad Bluetooth

Conexión Bluetooth y True Wireless Stereo disponible

### Salida a satélite y subwoofer

Salida Speakon para altavoz de medio-agudos y XLR para subwoofer esclavo

### Controles de volumen separados

Controles de volumen independientes para altavoz de medio-agudos y subwoofer

Especificaciones técnicas		i 110 BA
Manejo de potencia		400 W RMS (EIA 426A Estándar) / 800 W programa / 1600 W pico
Impedancia nominal		4 Ohm
Promedio de sensibilidad		96 dB / 2.83V / 1m (promedio de 150-1000Hz banda ancha)
Cálculo de SPL máximo		/ 1m 113 dB continuos / 116 dB programa / 119 dB pico
Rango de frecuencia		+/-3 dB entre 47 - 200 kHz
Directividad nominal		Omnidireccional
Componente		Un altavoz de 10", 400 W con bobina de 2.5"
Amplificador		Amplificador Clase-D de última generación con fuente de alimentación conmutada. Procesador DSP de 96kHz, 24 bit con modos de preset: monitor, DJ y directo
Conectores		2 canales XLR / Jack de entrada con selector de micro y línea + XLR Link
Controles		Interruptor de encendido / apagado, nivel de satélite, nivel de subwoofer, interruptor de línea / micrófono, interruptor de encendido / apagado de Bluetooth, interruptor TWS, selector de presets DSP
Fuente de alimentación		110~220V 50/60HZ con selector de voltaje
Recinto acústico		15mm MDF
Acabado		Acabado de pintura especial en negro
Reja		Rejilla metálica de 1.5 mm de espesor con espuma acústica de 0.5 mm
Dimensiones		(Alto x Ancho x Largo); 390x300x495mm (15.35"x11.81"x19.49")
Peso		16.9 Kg (37.26 lbs) neto / 17.5 Kg (38.58 lbs) incluyendo embalaje

## Configuración de sistemas



### **Neo 1**

Sistema tipo columna de 460 W RMS.

Compuesto por:

1 unidad **i 427 A** + 1 unidad **i 110 BA**

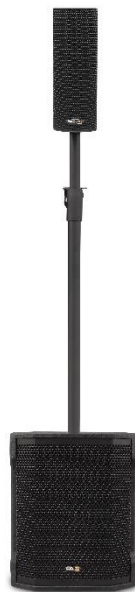


### **Neo 2**

Sistema tipo columna de 520 W RMS.

Compuesto por:

2 unidades **i 427 A** + 1 unidad **i 110 BA**



### **Neo 3**

Sistema tipo columna de 920 W RMS.

Compuesto por:

2 unidades **i 427 A** +  
2 unidades **i 110 BA**





### **Neo 4**

Sistema tipo columna  
de 1040 W RMS.

Compuesto por:

4 unidades i **427 A** +  
2 unidades i **110 BA**

### **Neo 5**

Sistema tipo columna  
de 1840 W RMS.

Compuesto por:

4 unidades i **427 A** +  
4 unidades i **110 BA**



*Ideal para banda unipersonal, pequeña banda, orquestas, así como para la sonorización de múltiples eventos y lugares.*



Business				
Sports				
Culture				
Events				
Live				







[www.prodgsystems.com](http://www.prodgsystems.com)

≡ Advanced Sound Systems ≡